



Vos sorties dans la région

A partir de Villedieu-les-Poêles


2025



Nichée entre Normandie et Bretagne, aux portes de la Baie du Mont Saint-Michel, Villedieu Les Poêles, notre cité de caractère, n'a pas fini de vous étonner ! C'est au cœur de cette petite ville de patrimoine artisanal, architectural et historique, que notre établissement, l'Hôtel-Restaurant Le Fruitier, vous accueille dans un cadre contemporain et raffiné.

Situé à moins de 5 minutes de l'autoroute A84, à ½ heure du Mont-Saint-Michel et à 40 minutes des Plages du Débarquement, Le Fruitier est le point de départ idéal de vos circuits touristiques entre Normandie et Bretagne !

Découvrez nos thématiques :

- Villedieu Les Poêles 
- Bataille de Normandie
- Patrimoine religieux et culturel
- Musées
- Visites gastronomiques
- Découverte et nature
- Sorties en famille
- Sports et nature



> La Fonderie de Cloches

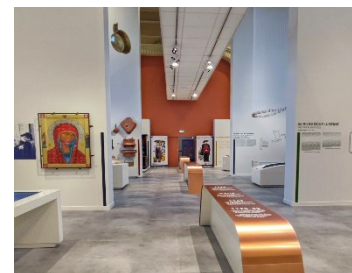
Dans un atelier du XIXème siècle et dans l'une des dernières fonderies de cloches en activité, les maîtres fondeurs vous font découvrir comment ils ont su combiner les arts du feu et de la musique.

Tél : 02 31 61 00 56



> La Maison du Patrimoine Sourdin

Ouvert en 2024, ce musée retrace l'histoire de Villedieu depuis ses origines jusqu'à notre époque et sous différentes thématiques telles que l'artisanat du cuivre, la dentelle et les Chevaliers de Malte. Tél : 02 33 69 24 11



> Ets Mauviel

D'Ernest Mauviel en 1830 à Valérie aujourd'hui, déjà 7 générations que l'entreprise phare de la Baie du Mont St Michel magnifie les cuisines des professionnels et des particuliers, en France comme à l'étranger.

Tél : 02 33 61 05 69



> L'Atelier du Cuivre

Dans l'un des plus vieux ateliers de Villedieu Les Poêles, vous découvrirez et apprécierez les gestes et techniques des ouvriers repousseurs, étameurs, polisseurs et marteleurs...

Tél : 02 33 51 31 85





> Le Mémorial de Caen

Le Mémorial de Caen est aujourd'hui au cœur de la réflexion sur l'histoire mondiale du XXe siècle. Découvrez les quatre nouveaux espaces : Guerre mondiale, guerre totale, le Débarquement et la Bataille de Normandie.

Tél : 02 31 06 06 45 (A 45 min)



CAEN

> Le Musée de la Libération

Établi dans un cadre demeuré authentique ce musée vous présente une collection d'équipements, d'armes, de véhicules et d'objets personnels utilisés en 1944 par les parachutistes de la 101e Aéroportée, par les fantassins de la 4e Division d'infanterie, par le génie de plage et par les marins de l'US Navy.

Tél : 02 33 71 25 62 (A 55 min)



50480 SAINTE MARIE DU MONT

> Les Plages du Débarquement

De Sword à Utah Beach, découvrez les 5 plages emblématiques du débarquement allié en Normandie.

SWORD BEACH

JUNO BEACH

GOLD BEACH

OMAHA BEACH

UTAH BEACH



> Le Cimetière Américain de Normandie

Ce site, qui s'étend sur 70 hectares, surplombe la plage d'Omaha. Il rassemble les tombes de 9 387 soldats tombés au combat. La chapelle, le mémorial et le jardin des disparus complètent cet ensemble. (A 1h15 min)



14710 COLLEVILLE SUR MER



Le Mont-Saint-Michel

« Merveille de l'Occident », le Mont Saint Michel se dresse au cœur d'une immense baie envahie par les plus grandes marées d'Europe. C'est à la demande de l'Archange Michel « chef des milices célestes », qu'Aubert, évêque d'Avranches, construisit et consacra une première église le 16 octobre 709.
(A 35 min)



L'Abbaye d'Hambye

Fondée au XIIème siècle sur les bords de la Sienne, elle relevait de la congrégation bénédictine de Tiron. Aujourd'hui, les ruines majestueuses de l'église abbatiale patiemment restaurées vous plongent dans la vie monastique médiévale. Cet environnement préservé fait ainsi de ce lieu un havre de calme et de sérénité.
Tél : 02 33 61 76 92 (A 15 min)



50450 HAMBYE

L'Abbaye de Cerisy La Forêt

Perle de l'Art Roman en Basse-Normandie, cette magnifique abbaye fut fondée en 1032 par Robert le Magnifique et dédiée à Saint-Vigor. La récente et très importante restauration de la croisée du transept a redonné à l'abbaye un lustre qui ne peut que forcer que l'admiration des visiteurs.
(A 45 min)



50680 CERISY LA FORET

Le Château de Regnéville Sur Mer

Découvrez les grandes étapes de l'histoire et de l'architecture du château en parcourant le sentier de découverte le long des anciennes douves. Le château a été un lieu majeur de la guerre de Cent Ans en Normandie.
Tél : 02 33 07 80 46 (A 45 min)



50590 REGNEVILLE SUR MER

MUSÉE
DES LETTRES ET MANUSCRITS



> *Le Musée de la Tapisserie de Bayeux*

Toile de lin brodée au XI^{ème} siècle, la Tapisserie de Bayeux, classée patrimoine mondial de l'UNESCO depuis 2007, relate la conquête de l'Angleterre le 14 octobre 1066 par Guillaume Le Conquérant, Duc de Normandie.

Tél : 02 31 51 25 50 (A 55 min)



14402 BAYEUX

> *Le Musée des Beaux-Arts*

Situé au cœur du château de Guillaume le Conquérant, dans un bâtiment contemporain, le musée des Beaux-Arts compte parmi les musées les plus importants de France en matière de peinture européenne des XVI^e et XVII^e siècles.

Tél : 02 31 30 47 70 (A 50 min)



14000 CAEN

> *Le Scriptorial d'Avranches*

L'écrin des manuscrits du Mont-Saint-Michel, le Scriptorial d'Avranches vous propose de découvrir l'histoire des manuscrits, au cours d'un véritable parcours initiatique.

Tél : 02 33 79 57 00 (A 20 min)



50300 AVRANCHES

> *Musées et Jardins Christian Dior*

La villa "les Rhumbs", maison d'enfance granvillaise de Christian Dior est perchée sur une crête de falaise dominant la mer. Celle-ci, unique « Musée de France » consacré à un couturier, expose des modèles de Haute Couture sur ses trois niveaux depuis dix ans.

Tél : 02 33 61 48 21 (A 30 min)



50400 GRANVILLE



> *La Cidrerie Mette*

Découvrez l'univers de la distillation avec l'alambic à repasse. Visite et dégustation possible tous les jours sauf dimanche (période estivale : se renseigner). Tél : 07 77 25 38 59 (A 15 min)



14380 NOUES DE SIENNE

> *L'Andouillerie de la Baleine*

C'est au cœur de la Vallée de la Sienne, qu'Anne et Noël LAVALLEY fabriquent l'Andouille de Vire dans la plus pure tradition., avec son Montage manuel et ses fumoirs authentiques. Tél : 02 33 61 44 20 (A 15 min)



50450 GAVRAY

> *Cara-Meuh*

Découvrez la fabrication de délicieux caramels au lait entier. Sylvie et André utilise la richesse de leur Bio pour confectionner des caramels tendres et moelleux appelés les CARA-MEUH Tél : 02 33 70 82 40 (A 25 min)



50300 VAINS

> *La Petite Confiturerie*



Située tout près du Mont Saint-Michel, à Courtils, sur la route qui mène au Mont, La Petite Confiturerie vous propose une large gamme de confitures artisanales rappelant nos bonnes recettes familiales. Tél : 02 33 49 90 70 (A 30 min)

50220 COURTILS

> *La Maison du Biscuit*

La Maison du Biscuit, biscuiterie artisanale et familiale en Normandie où les savoir-faire de nos biscuitiers se transmettent depuis 5 générations dans la famille Burnouf. Tél : 02 33 04 09 04 (A 1h35)



50270 SORTOSVILLE EN BEAUMONT



> Le Zoo de Champrepus

Avec 120 000 visiteurs par an, le jardin zoologique de Champrepus est à la 3^è place des sites les plus visités de la Manche. Membre du Club des parcs et jardins de Normandie. L'originalité de Champrepus repose sur la subtile alchimie de la faune et de la flore.

Tél : 02 31 61 30 74 (A 15 min)



50800 CHAMPREPUS

> La Cité de la Mer

La Cité de la Mer est un parc à thème dédié à la grande aventure humaine sous les mers. Les visiteurs découvrent comment l'homme a su appréhender le monde sous-marin.

Tél : 02 33 20 26 69 (A 1h30 min)



50100 CHERBOURG

> Le Grand Aquarium

Atypique, entre parcours ludique multicolore, pluralité des espèces et diversité des milieux, l'aquarium de Saint-Malo est le divertissement familial par excellence. Venez découvrir le fond de toutes les mers et ses habitants, connus ou méconnus !

Tél : 02 99 21 19 00 (A 1h15 min)



35400 SAINT MALO

> Les Îles Chausey

Les vedettes Jolie France vous proposent des circuits, des escales pour découvrir les îles Chausey, la baie du Mont-Saint-Michel et le Tour du Roc...

Tél : 02 33 50 31 81 (A 25 min)



50400 GRANVILLE



> Alligator Bay

Ce reptarium situé à 5 minutes du Mont St Michel possède une des plus belles collections d'Europe de serpents, tortues, lézards et crocodiliens. Il permet une approche différente grâce à de nombreux postes d'observation insolites qui raviront les enfants.

Tél : 02 33 68 11 18 (A 35 min)



50170 BEAUVOIR

> Parc Ange Michel

Ce parc d'attractions ravira les petits comme les grands avec ses nombreuses attractions, et ces différents points de restauration sur place. Venez profiter du splendide paysage que vous offre ces lieux magiques de la vallée de la Sélune.

Tél : 02 33 49 04 74 (A 40 min)



50730 SAINT MARTIN DE LANDELLES

> Festyland

Festyland vous accueille pour un moment magique de loisirs en famille ou entre amis. le parc s'étend sur une surface de plus de 6 hectares, et compte une trentaine d'attractions et animations, et 4 restaurants. Des attractions à sensations fortes aux attractions pour les plus petits.

Tél : 02 31 75 04 04 (A 50 min)

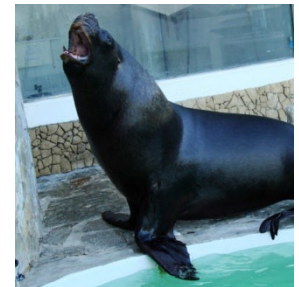


14760 BRETEVILLE SUR ODON

> Le Roc des Harmonies

Le Roc des Harmonies, lieu unique de visite en France ! Un joyau de la Monaco du Nord. Avec Jules VERNE, partez à la découverte du musée composé de quatre univers de toute beauté : la nature en une oeuvre d'art.

Tél : 02 33 50 19 83 (A 25 min)



50400 GRANVILLE



> *Le Viaduc de la Souleuvre*

Le Viaduc de la Souleuvre vous accueille dans une nature verdoyante pour réaliser vos rêves les plus fous!! Base de loisirs et sports extrêmes : saut à l'élastique à 61m, tyrolienne géante de 400m, balançoire géante et saut pendulaire et pour les moins téméraires, la luge sur rails.

Tél : 02 31 66 31 66 (A 20 min)



14350 LA FERRIERE-HARANG

> *Le Circuit du Parc*

Accessible à tous à partir de 7 ans, expérimentés ou non, le Karting est le sport mécanique idéal ... L'ASK Circuit du parc a pour but de développer et d'organiser la pratique du karting de loisir et de compétition.

Tél : 02 31 58 50 34 (A 10 min)



50870 LE PARC

> *Baptême de l'air en ULM*

A 10 min de vol du Mont-Saint-Michel, offrez-vous une vue imprenable sur toute la baie grâce au départ réalisé à quelques centaines de mètres de la plage. Découvrez avec originalité et émotion le survol du Mont-Saint-Michel en ULM.

Tél : 02 33 48 67 48 (A 35 min)



50530 DRAGEY

